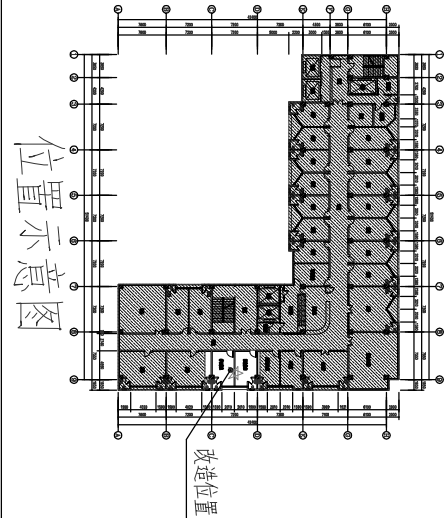
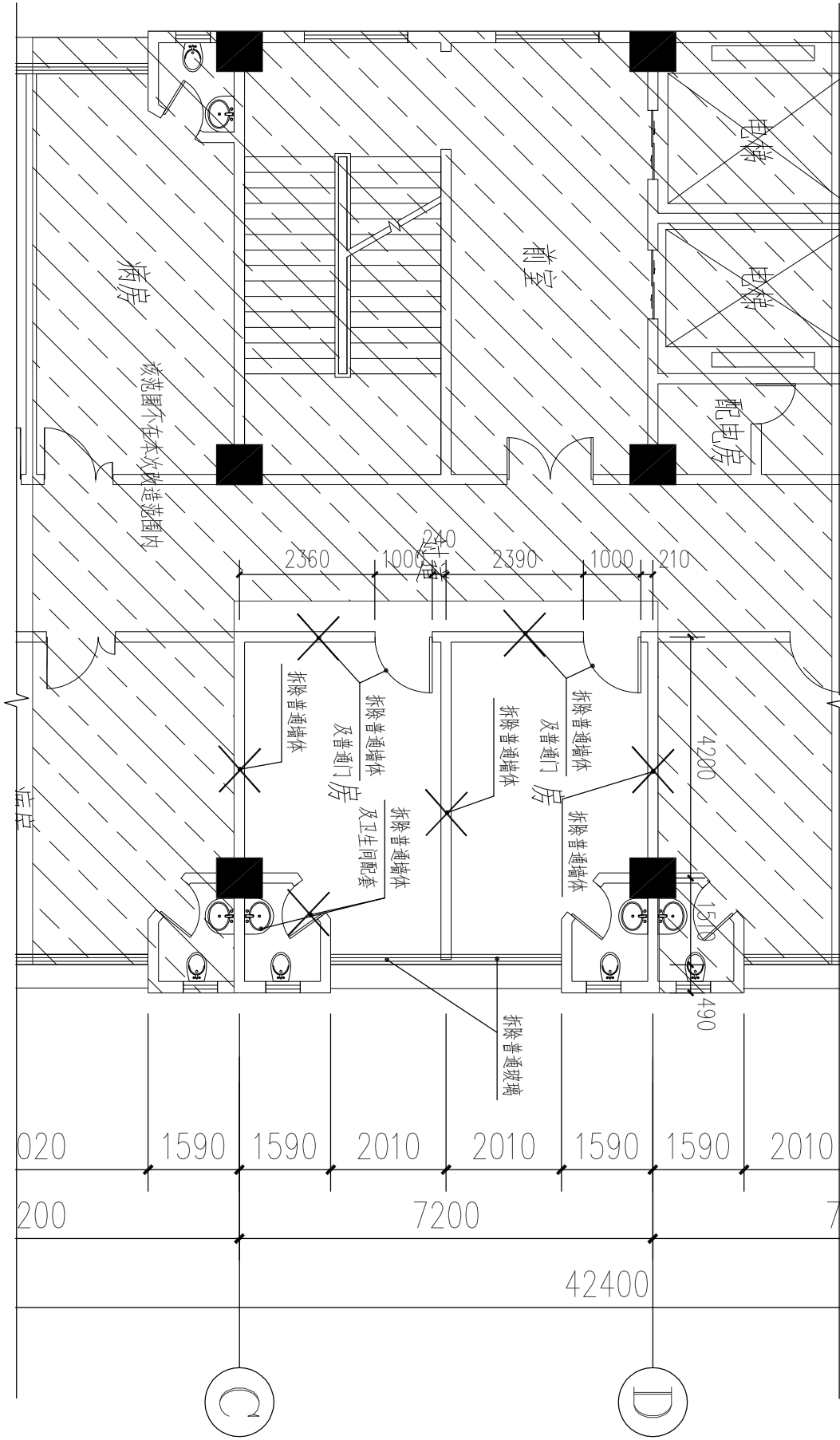


| | | | | |
|----|----|----|-----|---|
| 日期 | 签名 | 实名 | 专业 | 专 |
| | | | 暖通 | 电 |
| 日期 | 签名 | 实名 | 专业 | 专 |
| | | | 给排水 | 建 |



位置示意图



设计要点说明:

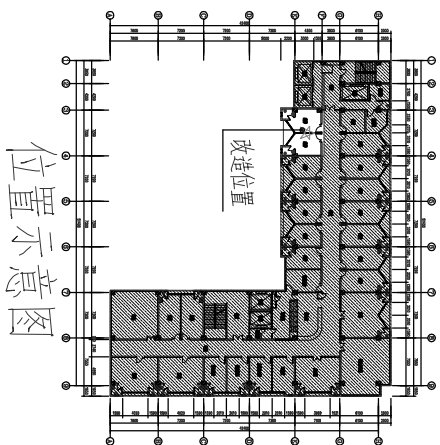
1. 高层病房楼应在第二层及以上的病房楼层和洁净手术部设置避难间;
2. 楼地面距室外设计地面高度大于24m的洁净手术部及重症监护区, 每个防火分区应至少设置1间避难间;
4. 避难间的其他防火要求, 应符合本规范第7.1.16条的规定。
3. 每间避难间服务的护理单元不应大于2个, 每个护理单元的避难区净面积不应小于25.0m²;
5. 避难间应采取防止火灾烟气进入或积聚的措施, 并应设置可开启外窗, 除外窗和疏散门外, 避难间不应设置其他开口;
6. 避难间内不应敷设或穿过输送可燃液体、可燃或助燃气体的管道;
7. 避难间内应设置消防软管卷盘、灭火器、消防专线电话和应急广播;
8. 在避难间入口处的明显位置应设置标示避难间的灯光指示标识。

住院楼C、9层拆除平面图 1:100

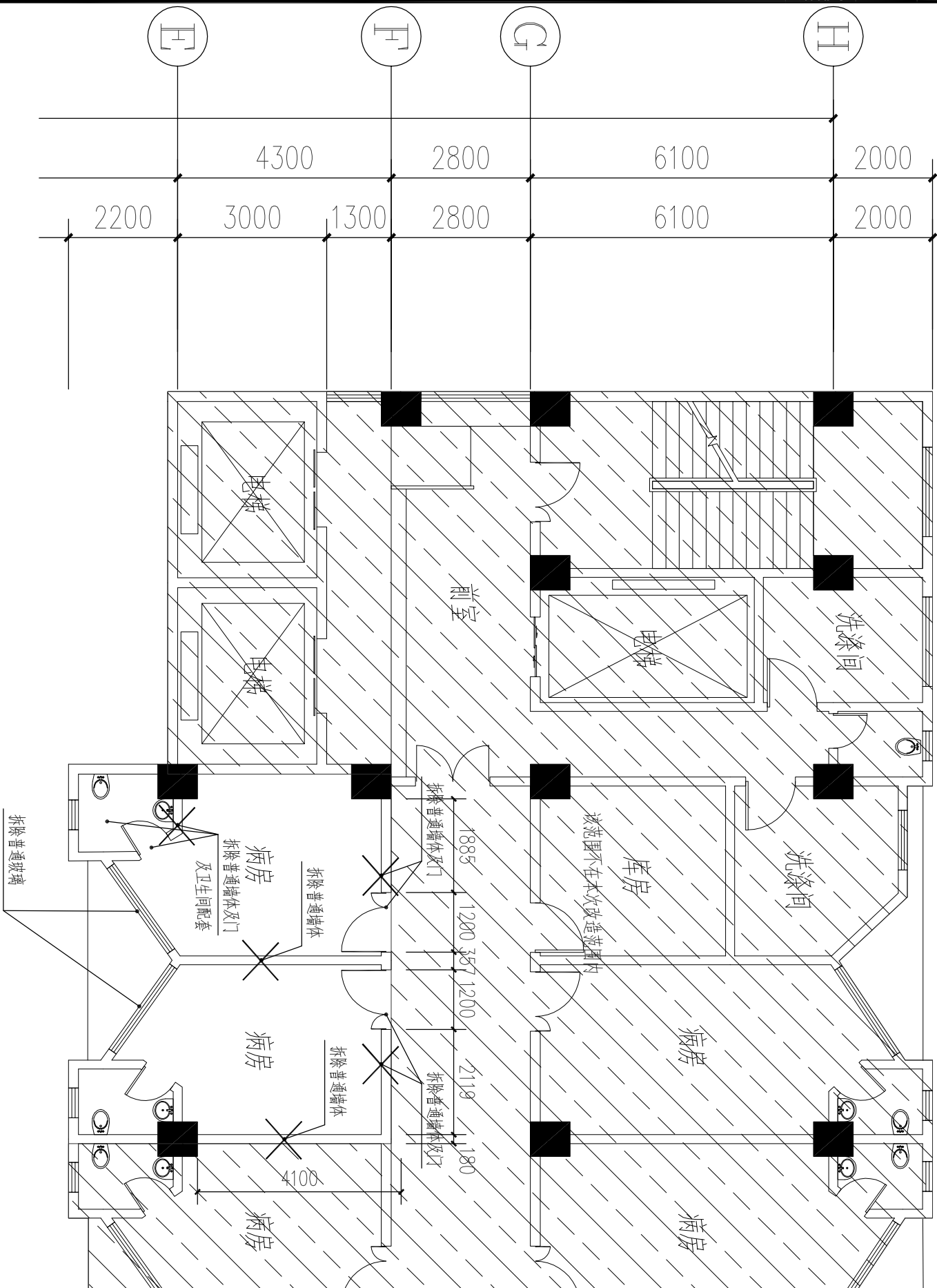
| | | | | | | | |
|--|--|--|--|-------------------------------|--|--|--|
| 城乡规划编制乙级, 证书编号: 自资规甲字22440615 建筑行业甲级, 证书编号: A144002081 市政行业 (道路工程、给排水工程、给水工程) 专业乙级 风景园林工程设计专项乙级, 证书编号: 0244002083 | | | | 施工图审查专用章: | | | |
| 设计单位出图章: | | | | 个人执业注册章: | | | |
| 建设单位 CONSTRUCTION UNIT 汕尾选择基金医院 | | | | 工程名称 PROJECT 医院综合修缮改造项目 | | | |
| 子项目 SUB PROJECT | | | | 工程编号 PROJECT NO. | | | |
| 总设计师 DESIGN PRINCIPAL | | | | 审定 CHECKED BY | | | |
| 审核 APPROVED BY | | | | 项目负责人 PROJECT CHIEF | | | |
| 专业负责人 SPECIALITY CHIEF | | | | 校对 REVISED BY | | | |
| 设计 DESIGN BY | | | | 图名 DRAWING TITLE | | | |
| 图纸编号 SHEET NO. | | | | 图幅 DRAWING SIZE | | | |
| 版次 NO. OF CHANGES | | | | 日期 DATE | | | |
| 1 | | | | 专业 BUILDING | | | |

| | | | | |
|----|----|----|-----|---|
| 日期 | 签名 | 实名 | 专业 | 专 |
| | | | 暖通 | 建 |
| 日期 | 签名 | 实名 | 专业 | 专 |
| | | | 给排水 | 结 |

| 1 | 2 | 3 | 4 |
|------|------|------|------|
| 3650 | 4200 | 2330 | 1590 |
| 3650 | 2700 | 1270 | 1590 |
| | 1500 | 2010 | 2010 |
| | | 7200 | |



位置示意图

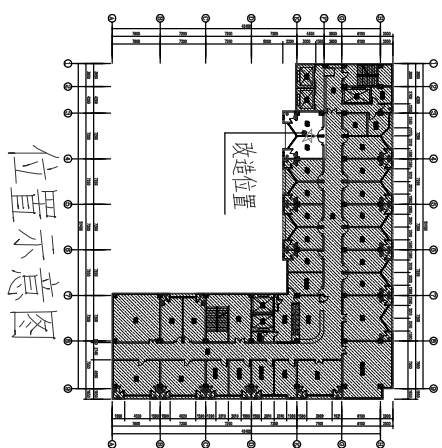


住院楼3至8、10至11层拆除平面图 1:100

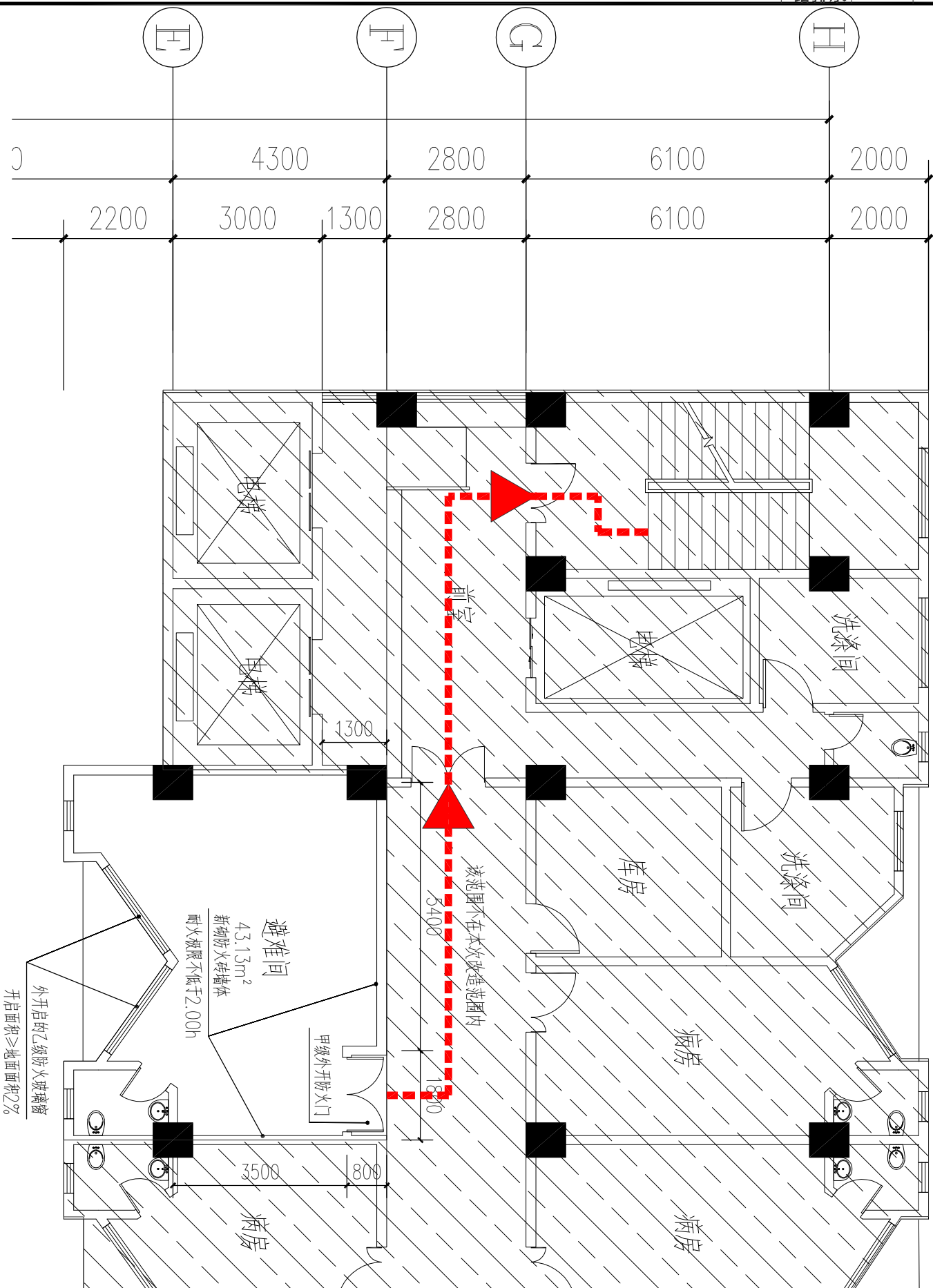
| | | | | | | | |
|--------------------------------|--|--|--|------------------------|--|--|--|
| 施工图审查专用章: | | | | 设计单位出图章: | | | |
| 城乡规划编制乙级, 证书编号: 自资规审字第2440615 | | | | 个人执业注册章: | | | |
| 建筑行业(工程)专业乙级, 证书编号: A144002081 | | | | 建设单位 CONSTRUCTION UNIT | | | |
| 风景园林工程设计专项乙级, 证书编号: 0244002083 | | | | 汕尾选择基金医院 | | | |
| | | | | 工程名称 PROJECT | | | |
| | | | | 医院综合修缮改造项目 | | | |
| | | | | 子项目 SUB PROJECT | | | |
| | | | | 工程编号 PROJECT NO. | | | |
| | | | | 总设计师 DESIGN PRINCIPAL | | | |
| | | | | 审定 CHECKED BY | | | |
| | | | | 审核 APPROVED BY | | | |
| | | | | 项目负责人 PROJECT CHIEF | | | |
| | | | | 专业负责人 SPECIALITY CHIEF | | | |
| | | | | 校对 REVIEWED BY | | | |
| | | | | 设计 DESIGN BY | | | |
| | | | | 图名 DRAWING TITLE | | | |
| | | | | 图纸编号 SHEET NO. | | | |
| | | | | 版次 1 | | | |
| | | | | 图幅 A2 | | | |
| | | | | 日期 DATE | | | |

| | | | | |
|----|----|----|-----|---|
| 日期 | 签名 | 实名 | 专业 | 专 |
| | | | 暖通 | 电 |
| 日期 | 签名 | 实名 | 专业 | 专 |
| | | | 给排水 | 建 |

| 1 | 2 | 3 | 4 |
|------|------|------|------|
| 3650 | 4200 | 7200 | |
| 3650 | 2700 | 1500 | 2330 |
| | | | 1270 |
| | | | 2010 |
| | | | 1590 |
| | | | 1590 |
| | | | 2010 |



位置示意图



外开启的乙级防火玻璃窗
开启面积≥地面面积2%

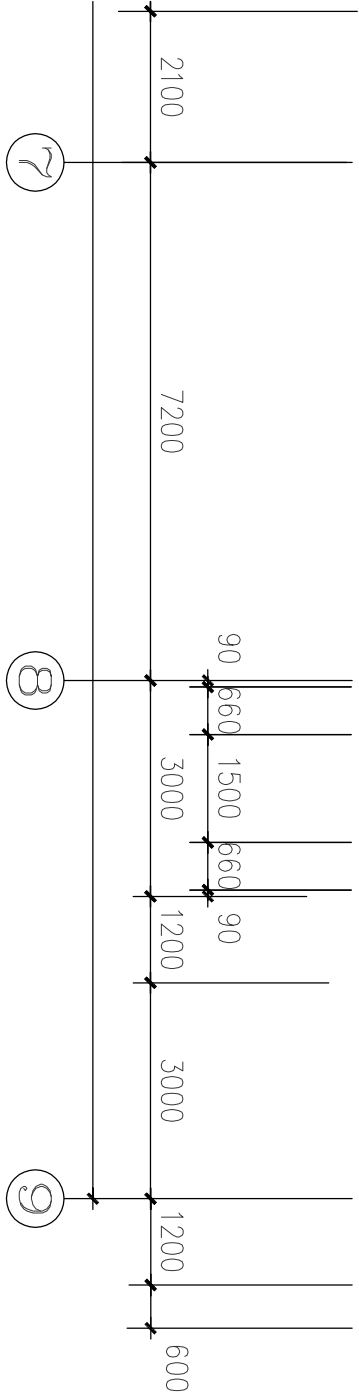
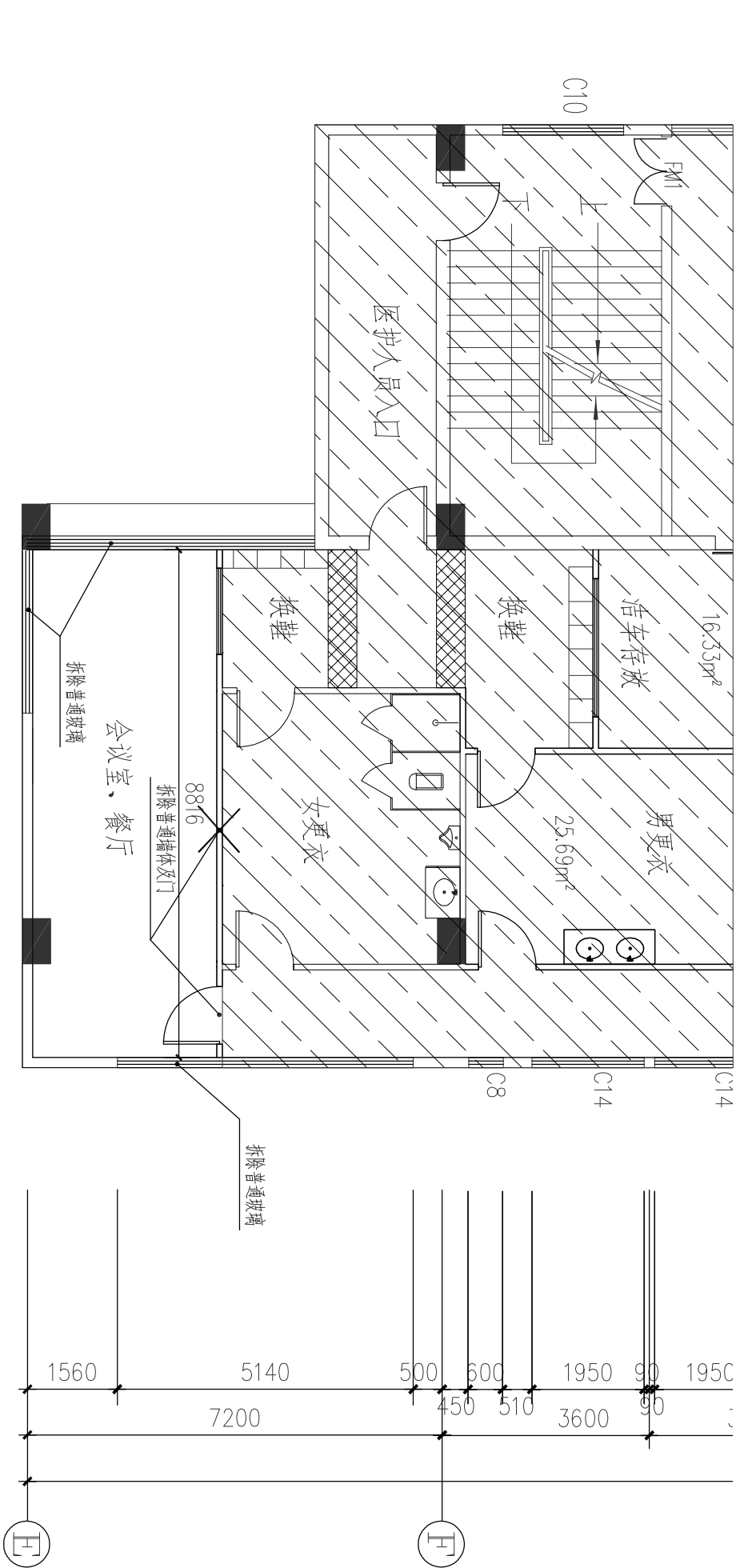
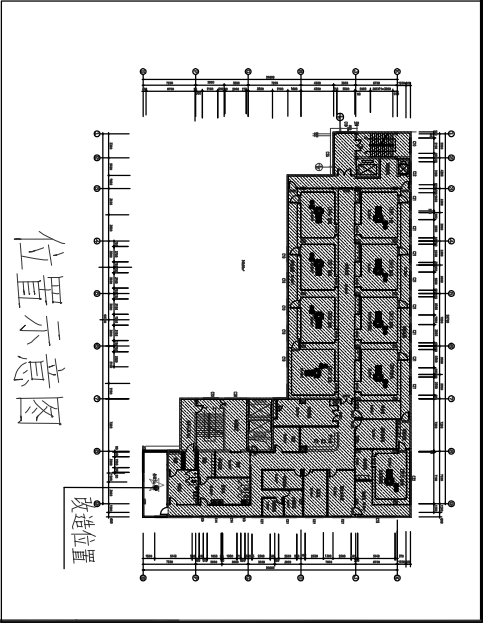
疏散指示:



住院楼3至8、10至11层改造后平面布置图 1:100

| | | | |
|--|--|--|--|
| 施工图审查专用章: | | | |
| 城乡规划编制乙级, 证书编号: 自资规审字22440615 建筑行业(工程)甲级, 证书编号: A144002081 市政行业(道路工程、给排水工程)专业乙级 风景园林工程设计专项乙级, 证书编号: 024400088 | | | |
| 设计单位出图章: | | | |
| 个人执业注册章: | | | |
| 建设单位 CONSTRUCTION UNIT 汕尾选择基金医院 | | | |
| 工程名称 PROJECT 医院综合修缮改造项目 | | | |
| 子项目 SUB PROJECT | | | |
| 工程编号 PROJECT NO. | | | |
| 总设计师 DESIGN PRINCIPAL | | | |
| 审定 CHECKED BY | | | |
| 审核 APPROVED BY | | | |
| 项目负责人 PROJECT CHIEF | | | |
| 专业负责人 SPECIALITY CHIEF | | | |
| 校对 REVIEWED BY | | | |
| 设计 DESIGN BY | | | |
| 图名 DRAWING TITLE | | | |
| 图纸编号 SHEET NO. | | | |
| 版次 1 | | | |
| 图幅 A2 | | | |
| 日期 DATE | | | |

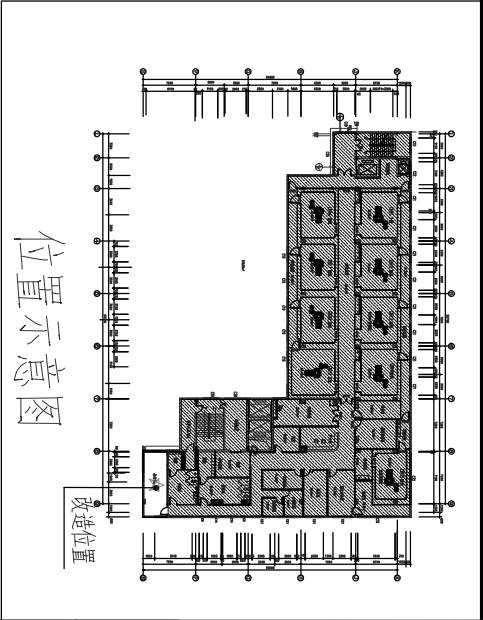
| | | | | | | | |
|-----|----|----|----|-----|----|----|----|
| 专业 | 实名 | 签名 | 日期 | 专业 | 实名 | 签名 | 日期 |
| 建筑 | | | | 暖通 | | | |
| 结构 | | | | 电气 | | | |
| 给排水 | | | | 给排水 | | | |



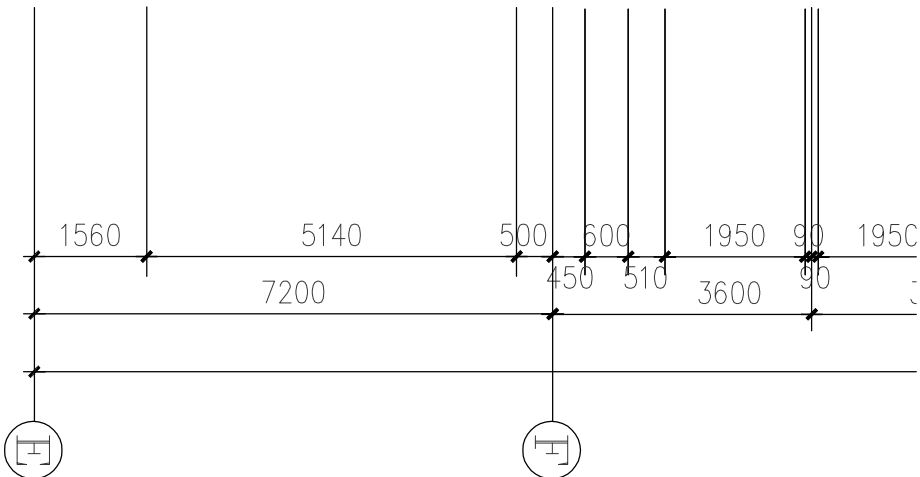
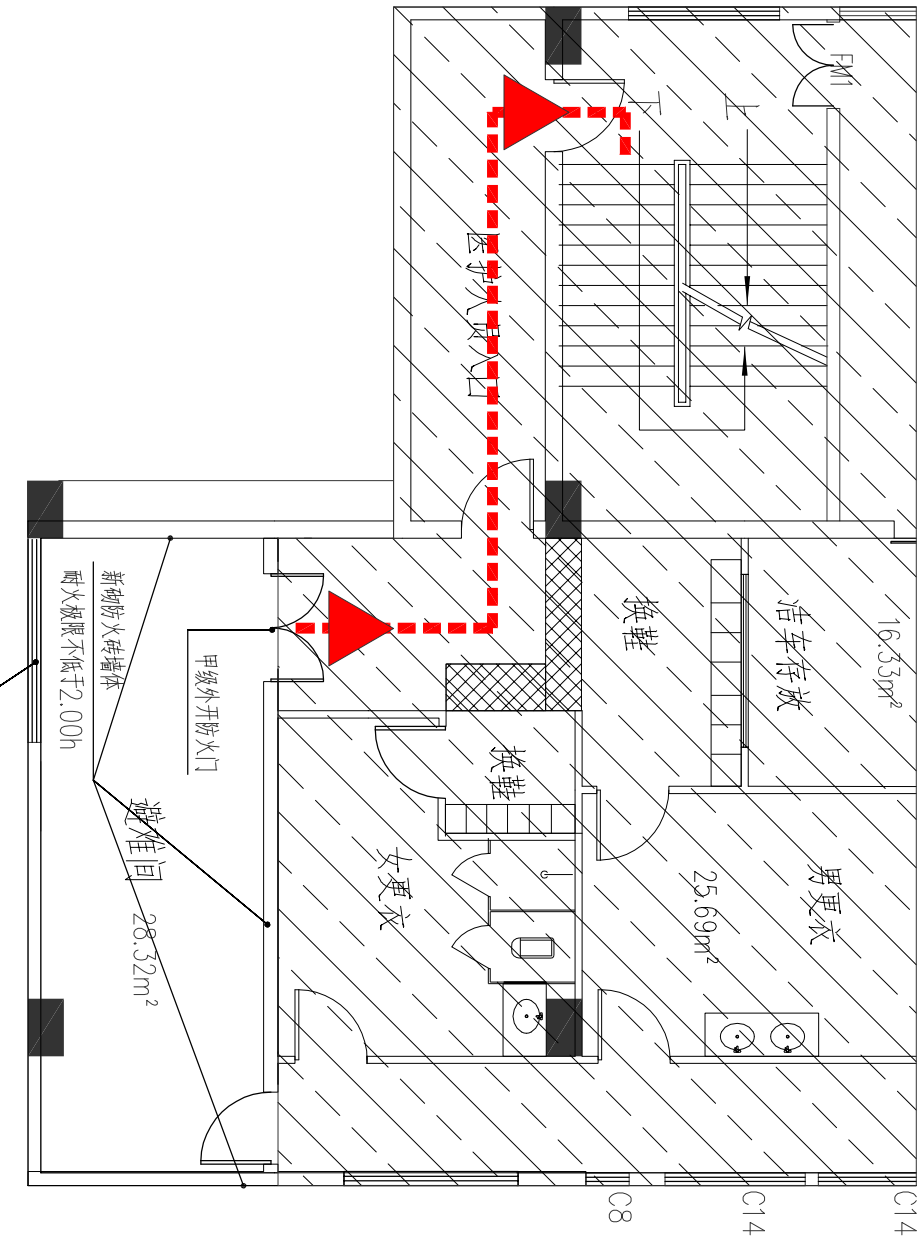
住院楼2层拆除平面图 1:100

| | | | | | | | |
|--|--|--|--|----------------|--|--|--|
| 城乡规划编制乙级，证书编号：自资规字第2440615 建筑行业甲级，证书编号：A144002081 市政行业（道路工程、排水工程、给水工程）专业乙级 风景园林工程设计专项乙级，证书编号：0244002083 | | | | 施工图审查专用章： | | | |
| 设计单位出图章： | | | | 个人执业注册章： | | | |
| 建设单位 CONSTRUCTION UNIT | | | | 汕尾海丰基金医院 | | | |
| 工程名称 PROJECT | | | | 医院综合修缮改造项目 | | | |
| 子项目 SUB PROJECT | | | | | | | |
| 工程编号 PROJECT NO. | | | | 总设计师 | | | |
| 审定 | | | | 审核 | | | |
| 项目负责 | | | | 专业负责人 | | | |
| 校对 | | | | 设计 | | | |
| 图名 DRAWING TITLE | | | | 图纸编号 SHEET NO. | | | |
| 图幅 A2 | | | | 版次 1 | | | |
| 日期 | | | | 专业 建筑 | | | |
| Drawing Size | | | | No. of Changes | | | |

| | | | | | | | |
|-----|----|----|----|----|----|----|----|
| 专业 | 实名 | 签名 | 日期 | 专业 | 实名 | 签名 | 日期 |
| 建筑 | | | | 暖通 | | | |
| 结构 | | | | | | | |
| 给排水 | | | | | | | |



位置示意图



疏散指示:



住院楼1层改造后平面布置图 1:100

| | | | | | | | |
|---|--|--|--|------------------|--|--|--|
| 城乡规划设计乙级, 证书编号: 自资规字第2440615 建筑行业甲级, 证书编号: A144002081 市政行业 (道路工程、给排水工程) 专业乙级 风景园林工程设计专项乙级, 证书编号: 024400088 | | | | 施工图审查专用章: | | | |
| 设计单位出图章: | | | | 个人执业注册章: | | | |
| 建设单位 CONSTRUCTION UNIT | | | | 汕尾海丰基金医院 | | | |
| 工程名称 PROJECT | | | | 医院综合修缮改造项目 | | | |
| 子项目 SUB PROJECT | | | | 工程编号 PROJECT NO. | | | |
| 总设计师 | | | | 审定 | | | |
| 审核 | | | | 审批 | | | |
| 项目负责人 | | | | 项目负责 | | | |
| 专业负责人 | | | | 专业负责 | | | |
| 校对 | | | | 校对 | | | |
| 设计 | | | | 图名 DRAWING TITLE | | | |
| 图名 DRAWING TITLE | | | | 图纸编号 SHEET NO. | | | |
| 版次 1 | | | | 专业 建筑 | | | |
| 图幅 A2 | | | | 日期 DATE | | | |